

Ett grundligt grundarbete

– hur vi arbetar. Och varför.



Innehåll:

- s 3 Ett grundligt grundarbete
- s 4-5 Pålning
- s 6-7 Spontning
- s 8-9 Grundförstärkning
- s 10-11 Injektering
- s 12-13 Jordspikning
- s 14-15 Grundvattensänkning



Ett grundligt grundarbete

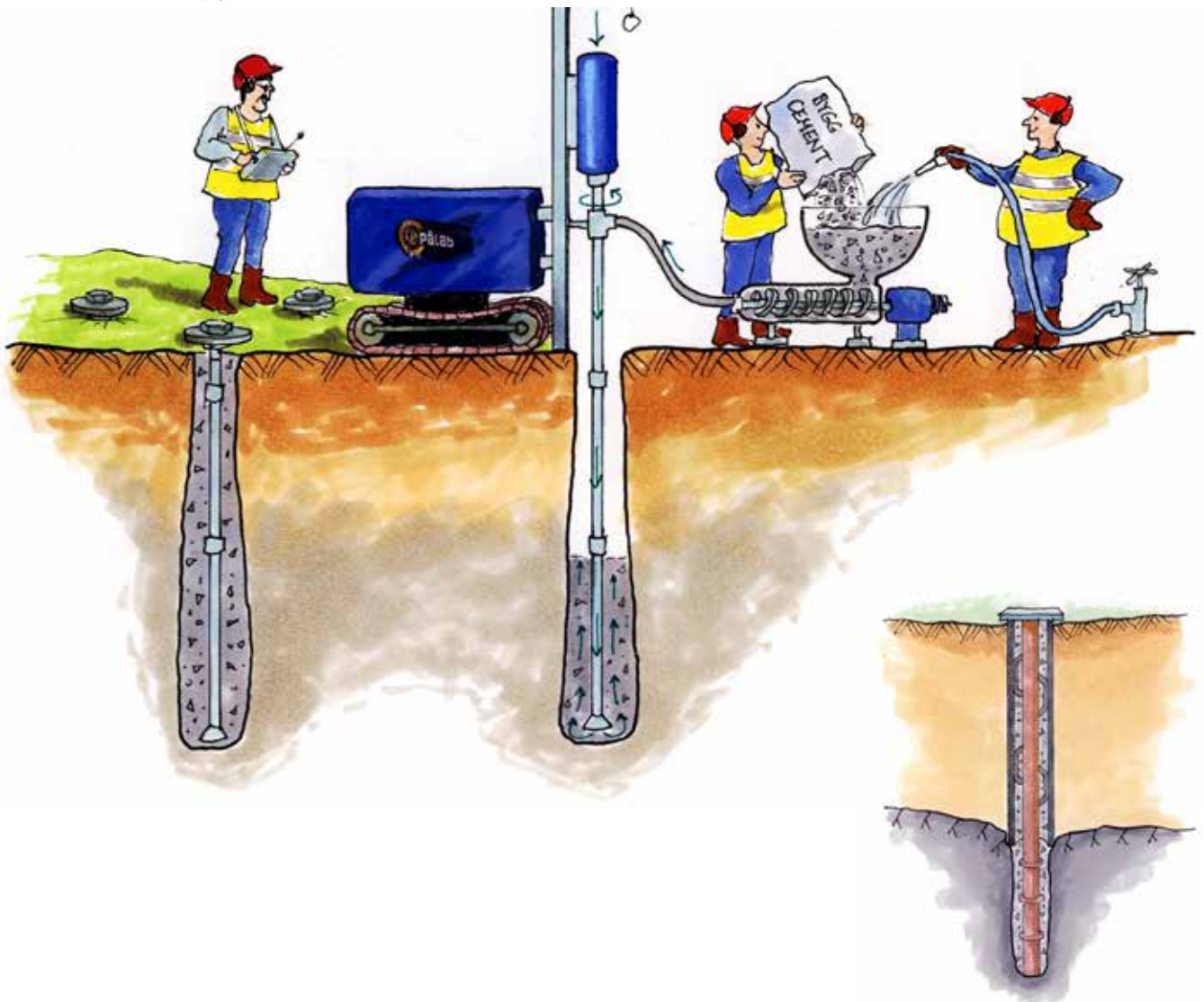
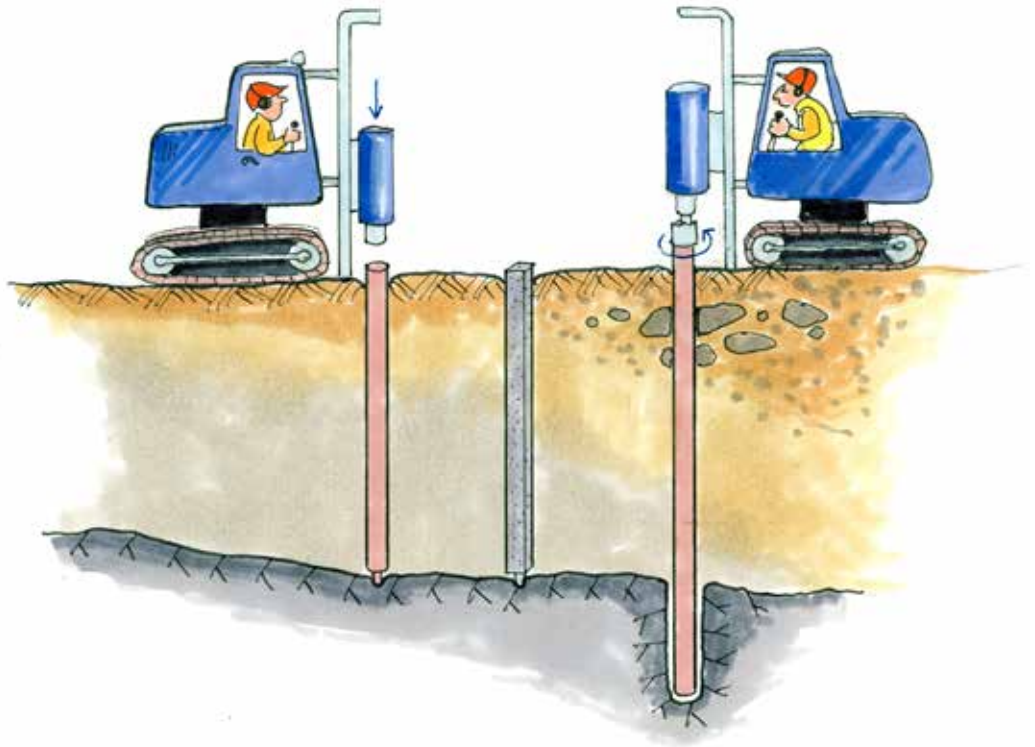
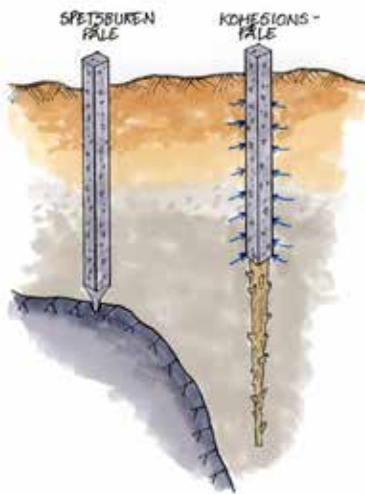
Vi har alla lärt oss att ett noggrant grundarbete är avgörande för ett gott slutresultat. Och pratar vi om människors säkerhet känns det extra viktigt. Detta är vad Pålab arbetar med, att göra ett väl genomtänkt och för framtiden hållbart grundarbete.

Vårt mål är att alltid ligga i framkant med nya, kreativa och effektiva lösningar samt att hitta den säkraste och den mest kostnadseffektiva arbetsmetoden för dig och ditt behov. Du ska alltid känna dig säker på att få levererat kvalitet och kompetens, oavsett uppdragets storlek eller form. För oss är alla uppdrag lika betydelsefulla.

Var du än befinner dig i Sverige, i Skandinavien eller ute i världen så kan vi med största sannolikhet lösa ditt grundläggningsarbete.

Varmt välkommen till Pålab.

Pålning



Pålar för säkrare grund och stor flexibilitet

Pålning ger en stabil, trygg och säker grund att bygga vidare på och dessutom större möjligheter till flexibel etablering eftersom val av plats blir mindre begränsande. Pålab utför många varianter av pålning - slagna (stålrör, betong, trä) och borrade (stålkärnor, stålrör, injekterade). Vilken modell som väljs beror på vilka krav som ställs eller vilken geoteknik som det ska tas hänsyn till.

Injekterade pålar

Pålab är marknadsledande inom just injekteringspålar i Skandinavien och har god kunskap inom geotekniken, designen och utförandet. Denna teknik erbjuder många bra komplement till den mer traditionella pålningen och är dessutom skonsam, sättningshämmande och kostnadseffektiv. Injekteringspålar väljs med fördel när det är besvärliga grundförhållanden, när det är svårt att nå fast botten eller för att uppnå hög mantelfriktion. Men de används även för att minska risken för sättningar, buller och vibrationer. Tack vare att borrning och injektering sker samtidigt spar det även tid.

Stålrörspålar

Pålab har efter flera års utveckling placerat sig i framkant av tekniken inom stålrörspålning. Vi arbetar enbart med nyttillverkade, CE-märkta och certifierade pålar och har avancerat långt avseende egen tillverkning för att säkerställa kvaliteten fullt ut. Allt för att optimera rätt lastkapacitet i förhållande till geoteknik, ekonomi, installationsteknik och produktionskapacitet.

Villapålning

Stålpålning med de minsta pålstorlekarna lämpar sig utmärkt för villor. Genom en flexibel produktion har vi leveranstider på cirka en vecka för villapålning. Med Pålabs smidiga utrustning kommer vi dessutom åt alla husgrunder från en enda sida vid både ny- och tillbyggnationer. Tack vare det kan vi enkelt, snabbt och utan större spår skapa en stabil, trygg och säker grundläggning för flera olika hustyper. Ett uppdrag som vår erfarna personal gör både säkert och försiktigt.

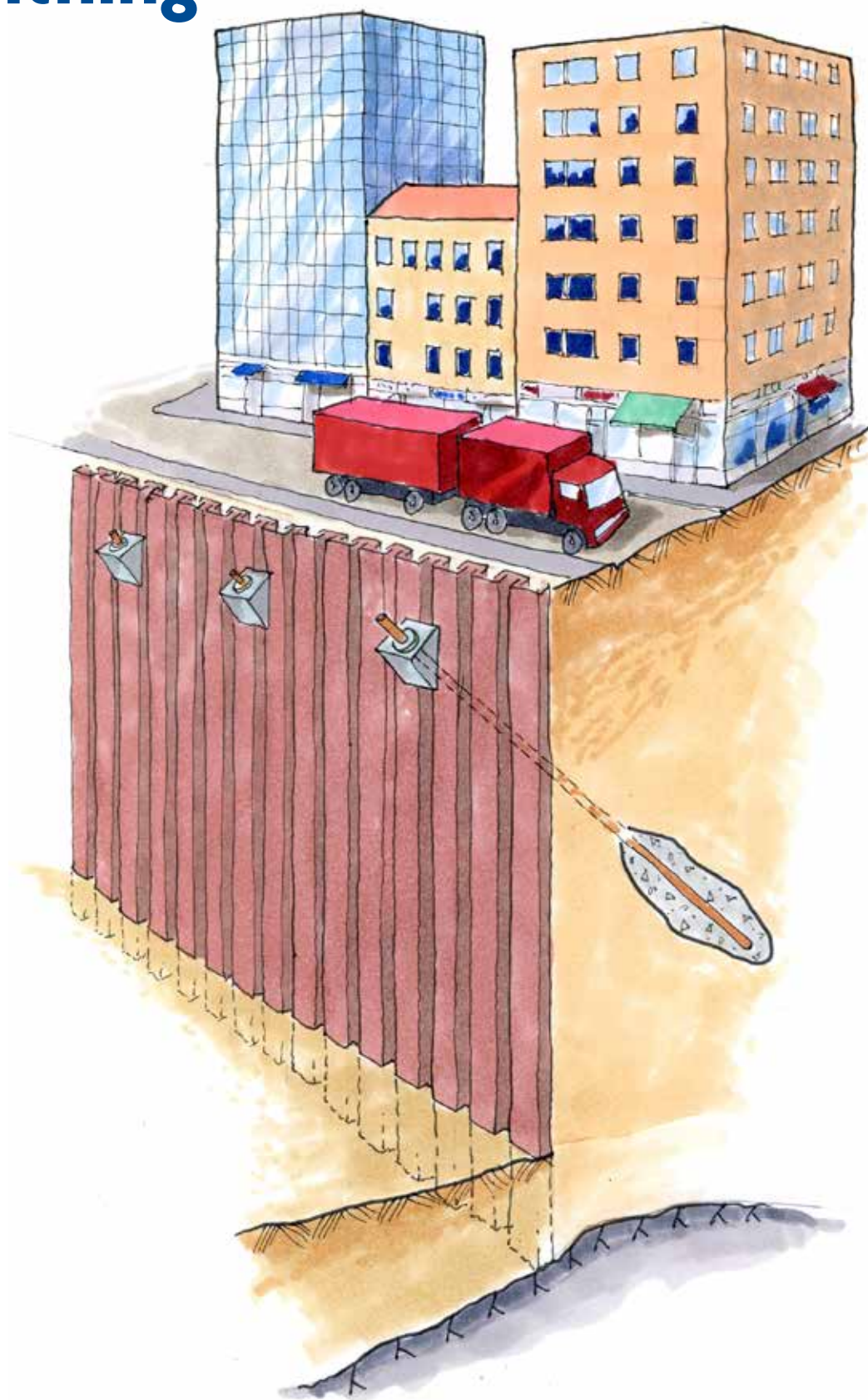
Betongpålar

Är de geotekniska förhållandena gynnsamma kan betongpålning vara ett alternativ. Pålab har maskinpark och utrustning för både stödpålning och kohesionspålning med betong som bas. Som komplement till kohesionspålning kan även träpålar användas.

Stålkärnepålar

När lasterna stiger och kraven på liten omgivningspåverkan är höga installerar Pålab stålkärnepålar av alla typer. Den här lösningen är mer kostsam men klarar också de allra högsta kraven.

Spontning



Spontning – ett stabilt stöd

Spont används som stöd och markstabilitet vid schaktning för olika byggnadskonstruktioner inom begränsade områden och minskar även vattenläckage. Vi erbjuder rätt utrustning och erfaren personal för såväl installation som uthyrning av spont. Notera också att vi har utrustning för grundvattensänkning som komplement till sponten.

Pålab använder tre olika metoder beroende på mark- och byggnadsförhållanden:

Tätspont – traditionell spont

Spontelementen hakar i varandra så att vatten eller jord inte tränger igenom. Dessa installeras genom slagning eller vibrering ner till erforderligt djup

Berlinerspont/Glesspont

Används där marken är stenig/blockig eller fylld av annat hinder och kan installeras både genom slagning eller förborring. Vid borrning kan sponten även delvis drivas in i berget för att uppnå erforderlig bottenförankring.

Borrad rörspont

Används när marken är så fylld av sten/stenblock att slagning inte är möjlig eller när omgivningen är mycket känslig för påverkan. Även denna konstruktion drivs med fördel in i friskt berg i bottensektionen.

Borrad tät rörspont

Det dyraste alternativet men också det alternativet som erhåller den stabilaste konstruktionen med avseende på jord- och vattentäthet. All installation sker med borrning och sponten förankras i botten med fördel in i berget.

Grundförstärkning



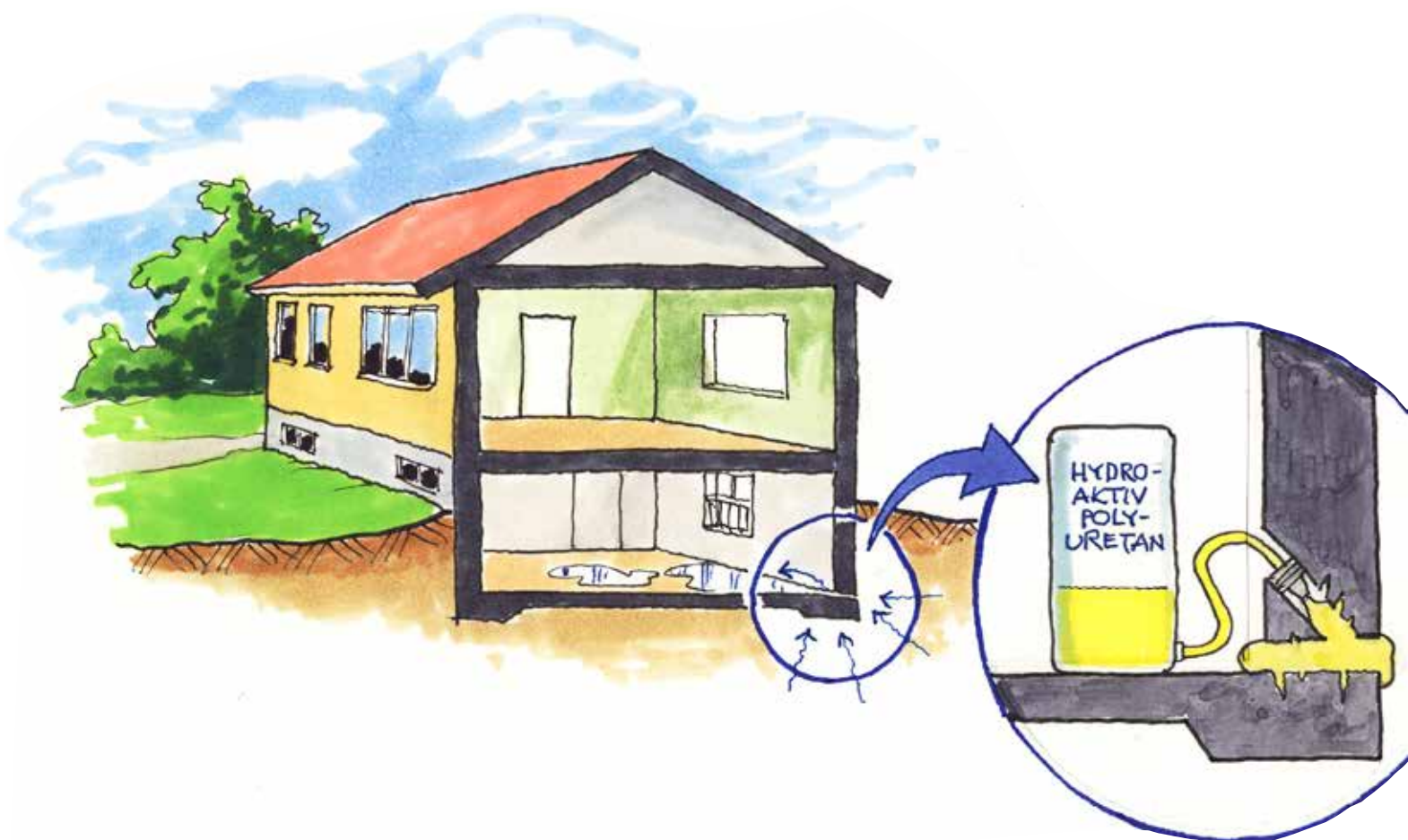
Stabila och säkrade fastigheter

Pålab är specialiserade på att göra grundförstärkningar i befintliga fastigheter, industrier och broar. Med grundförstärkning bevaras, säkras och förbättras den befintliga fastigheten/konstruktionen och påbörjade sättningar stoppas i tid. Genom Pålabs flexibla utrustning kan vi komma åt i trånga utrymmen och påla ner till fast berg eller botten.

En skonsam helhetslösning

Pålab tar fram den skonsammaste och mest prisvärda lösningen och ger ett helhetskoncept där även schakt, armering och gjutning ingår. Ett kontrollprogram för sättningsmätningar upprättas och uppföljning sker dessutom under hela processen. Genom att vi har personal som har den totala kompetensen inom området kan vi på Pålab ta uppdrag på totalentreprenad och därav göra det allra bästa för helheten.

Injektering



Hundra procent tät med injektering

Med Pålabs tekniska kompetens och produktkunskap kan berg, betong, jord och spontväggar tätas. Genom att tätningen sker inifrån blir det mer kostnadseffektivt eftersom schaktning utgår helt. Med kvalitets- och miljögodkända material klarar Pålab ofta av att täta hundraprocentigt tät och materialet får tillbaka sin ursprungliga kraft och stabilitet.

Betonginjektering

Betongkonstruktioner under mark utsätts ofta för vattentryck som kan skada dem. Pålab reparerar skadade och spruckna husgrunder, vattenmagasin, parkeringshus, källare och liknande. Material som används är vanligtvis hydroaktiv polyuretan om det gäller vattentäthet i betongkonstruktioner. För att limma ihop konstruktioner så används epoxi med fördel och för att fylla ut hålrum så injekterar vi normalt sett med mikrocement.

Berginjektering

Fyllning, tätning och stabilisering av berg i olika sammanhang, såsom i och vid bergtunnlar, vägsärningar och ledningsgravar. Vid injektering av berg borrar hål som korsar bergets egna spricksystem. I hålen pressas sedan injekteringsmedel, vanligtvis cement i kombination med hydroaktiv polyuretan.

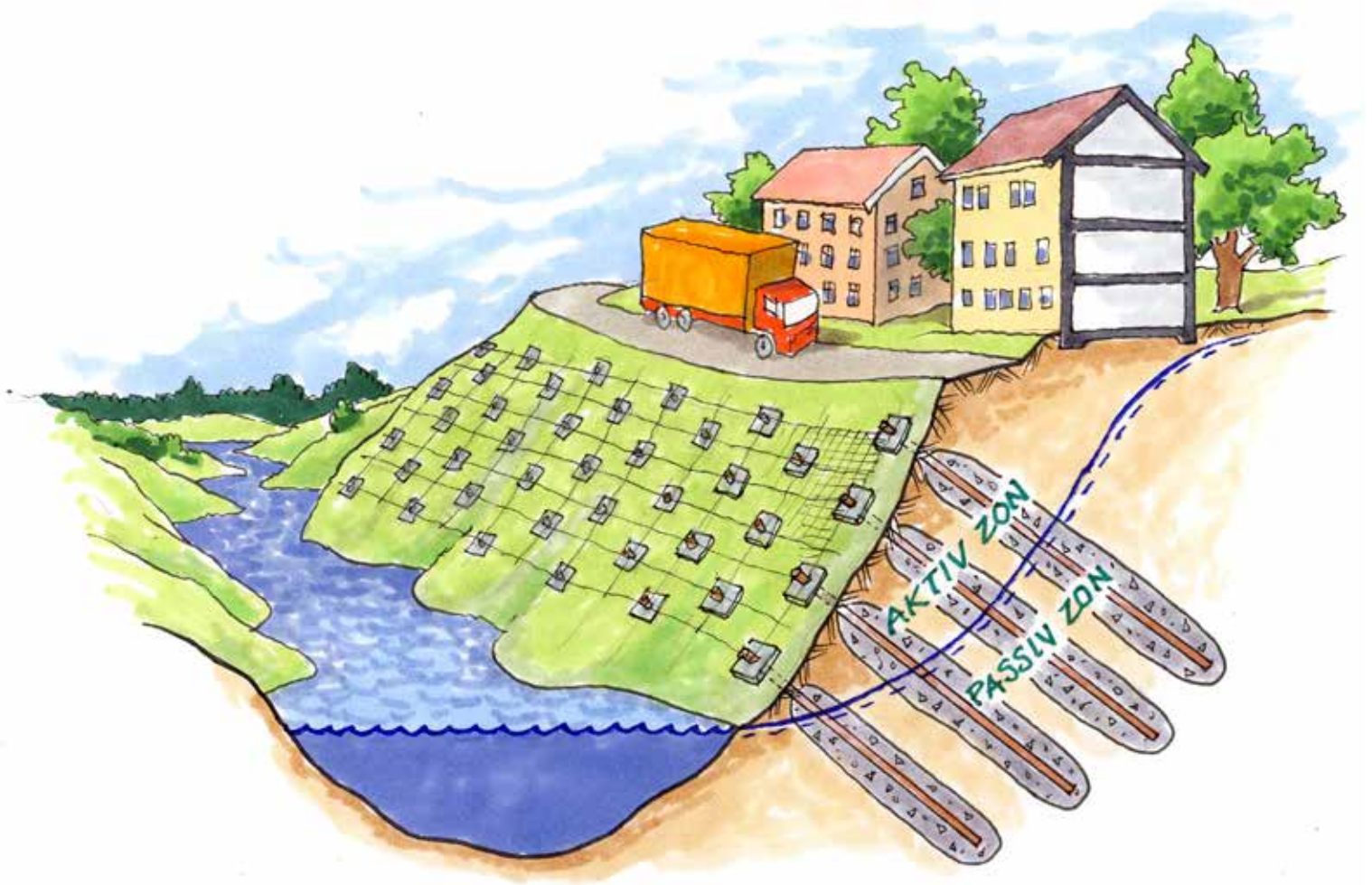
Jordinjektering

Jordinjektering används som metod för att stabilisera och täta exempelvis dammar, deponier, sjöar eller som grundförstärkning vid underminerade byggnader. Material som används är vanligtvis hydroaktiv polyuretan om det gäller vattentäthet. I jord så kombinerar vi med fördel polyuretanen med cement.

Spontfotsinjektering

Metoden används för att täta foten på spontväggar mot exempelvis berg och jord där vattentäta spontgropar är svåra att uppnå genom ordinarie spontinstallation. Material som används är vanligtvis hydroaktiv polyuretan om det gäller vattentäthet. Vid spontfotsinjektering så kombinerar vi med fördel polyuretanen med cement.

Jordspikning



Jordspikning – så jorden ligger där den ska

Jordspikning säkrar kostnadseffektivt branta, naturliga eller schaktade slänter och ger stabilitet, säkerhet samt förhindrar ras. Jordspikning ger även en större flexibilitet till etablering av exempelvis banvallar, serpentinvägar i fjällområden, förstärkning vid nipor och nedsänkta vägsträckor.

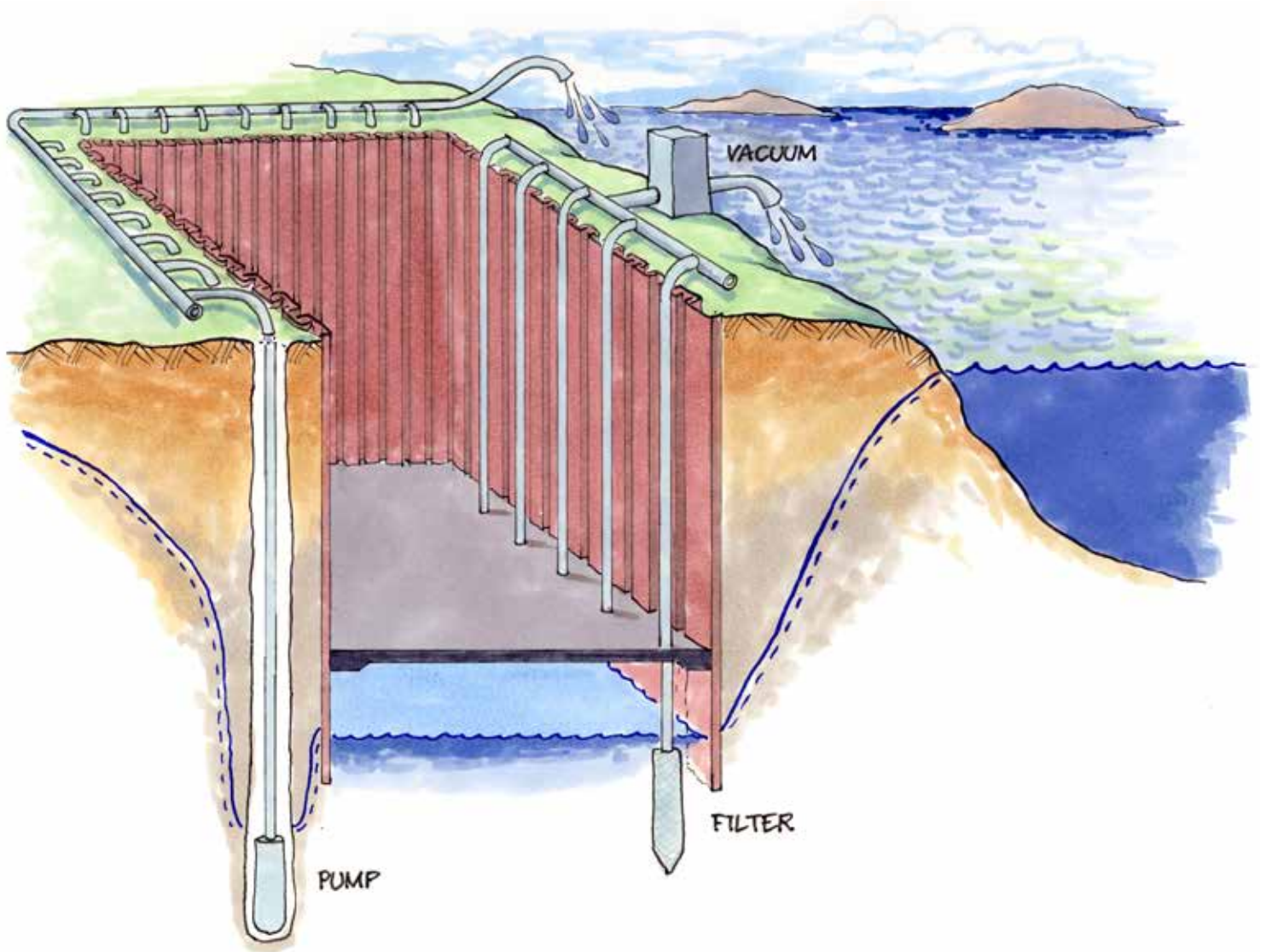
Med en erfaren och kunnig personal kan vi på Pålab få jorden att ligga kvar.

Jordspikning

är ett mycket
kostnadseffektivt
alternativ till
spontning!



Grundvattensänkning



För säkrare och enklare arbete

Som ett komplement till djupa schakter utför Pålab grundvattensänkning. Där grundvattennivån lokalt behöver sänkas görs grundvattensänkning genom filterbrunnar med dränkbara läns-pumpar eller självsugande pumpar.

Grundvattensänkning är kostnadseffektivt genom att det förenklar för kommande arbete. En sänkning av grundvattnet stabiliserar marken, ökar säkerheten och förhindrar bottenuppträckning. Här har Pålab erfarenhet från såväl stora som små projekt.

Vid den mest omfattande grundvattensänkningen

Pålab hittills gjort pumpades det ut 40 sekundliter vilket gav en dygnskapacitet på 2400 l/m. Det blir **3400m³/dygn vilket motsvarar ungefär 15000 badkar!**



Signalgatan 16, 442 40 Kungälv
+46 (0) 303-24 52 50
info@palab.eu
www.palab.eu



Illustrationer: Robert Kjallgren, Form, original: Mansås Grafisk Form.
Tryck: Typografiska Olsén, © Pålab 2016